



Somos una empresa **innovadora, digital y oportuna** que conoce las necesidades de los clientes, basada en la creatividad y desarrollo de **soluciones**.

Somos ese aliado que llegó a facilitar las experiencias de acabados de todo tipo de proyectos

ACOMPANAMIENTO

Asesoría constante
Respaldo

SOPORTE Y RESPALDO

Te brindamos soporte ante cualquier eventualidad. Todos nuestros productos y servicios están garantizados y son realizados por personal idóneo.

SEPARACIÓN

Adquiere nuestros combos congelando el precio con solo el **10%** de su valor y realiza abonos según sea la fecha de entrega de tu apartamento, hasta completar el 40%

COMBOS DE ACABADOS 47 a 57 m²



Piso zona social
Tono beige
formato 60x60

Salpicadero mármol 10cm
beige
Tono beige, blanco
veteado

2
Carpintería
Melamina RH
Jerez, Royere o
Arena

VANGUARDIA

ESTILOS

NOTA: Imágenes de referencia a materiales o similar

INDUSTRIAL

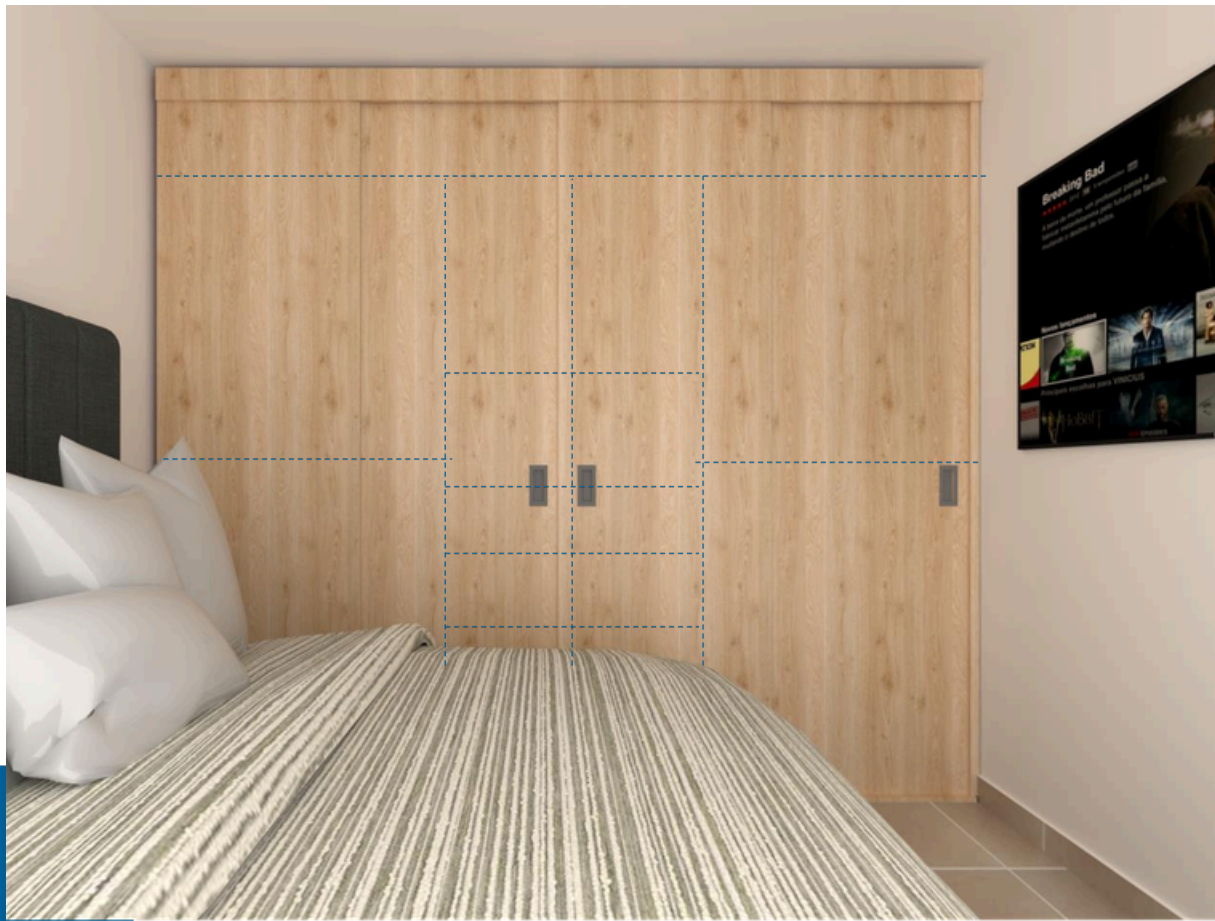
Piso zona social
Tono gris
Formato 60x60

Salpicadero alto
cerámica o mármol
Tono a elegir
Texturizado o liso 60X60

Carpintería
Melamina RH
Linosa, Siena o
Humo

COMBO PLUS

CLOSET

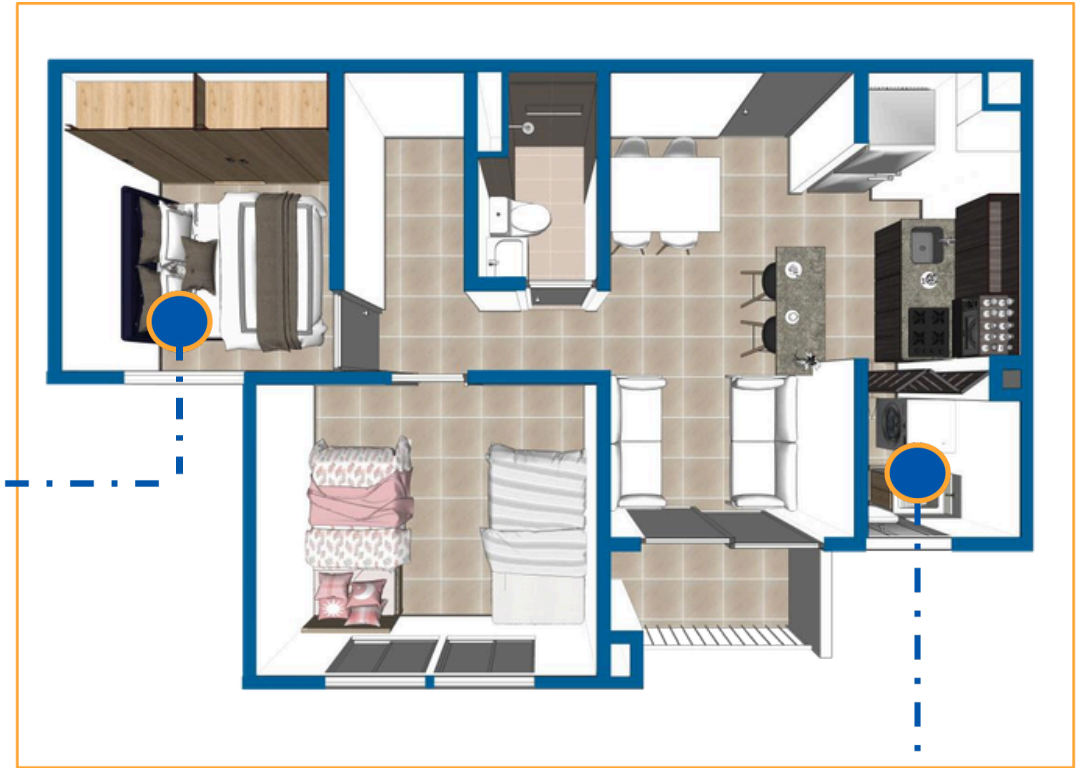


ZONA DE ROPAS



NOTA: El combo se puede escoger en tonalidad INDUSTRIAL o VANGUARDIA, las imágenes son de referencia, es a libre elección del cliente

PRIMER PISO



Closet en pared predeterminada

Acabado pisos y muros, mueble bajo lavadero.

COMBO VITAL

DESCRIPCIÓN

- °Piso cerámico en zonas secas y cocina de 60x60. Piso cerámico en zonas húmedas como ropas y baño.
- °Diseño de cocina con mesón en granito pulido, carpintería de mueble alto y bajo en tono madera (vanguardia o industrial). Barra en granito pulido con pata metálica.
- °Electrodomésticos de excelente gama como estufa de vidrio templado, lavaplatos y campana extractora.
- °Baño con enchape cerámico en cabina y piso, división de vidrio templado, sanitario, lavamanos tipo placa y mueble bajo flotado acompañado con un espejo rectangular y accesorios cromados.
- °Área de ropas con mueble bajo lavadero básico.
- °Habitación principal con closet en muro predeterminado.

1, Las imágenes son representaciones graficas de los espacios y tonos; se realiza con el fin de generar espacios idealizados. No comprometen al constructor mantener los colores de acabados y distribución de los espacios. 2, Los muebles NO descritos en este documento, no están incluidos dentro de la oferta comercial. 3. Los electrodomésticos hacen parte de la ambientación del render. Aplican T&C



Cocina
Baño
Closet
Ropas

Pintura



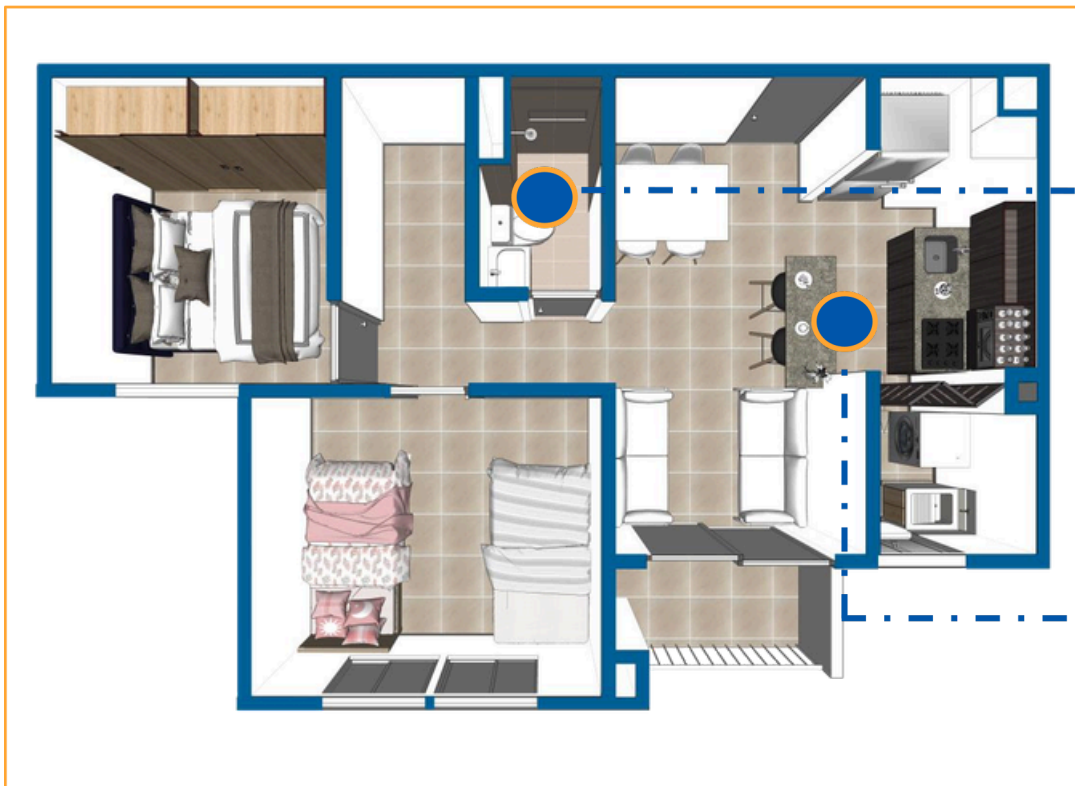
Cielo raso
zona con
tuberías

NOTA: El combo se puede escoger entonalidad INDUSTRIAL o VANGUARDIA, las imágenes son de referencia, es a libre elección del cliente.

Calidad de referencias melamina Tablemac, Pelikano o similar según disponibilidad del proveedor.

COMBO VITAL

PRIMER PISO



Iluminación LED en Baños y cocina



Pisos

Los elementos no descritos en la sección no están incluidos en la oferta comercial; hacen parte de la decoración del espacio.

Los electrodomésticos son ref. Haceb, Challenger, Socoda, Corona y Stretto, de acuerdo a disponibilidad en el mercado.

Puertas x4



Cambio sanitario



Espejo rectangular, división vidrio templado, lavamanos con mueble flotado.



El nicho puede cambiar de ubicación de acuerdo a aspectos técnicos expuestos en obra.

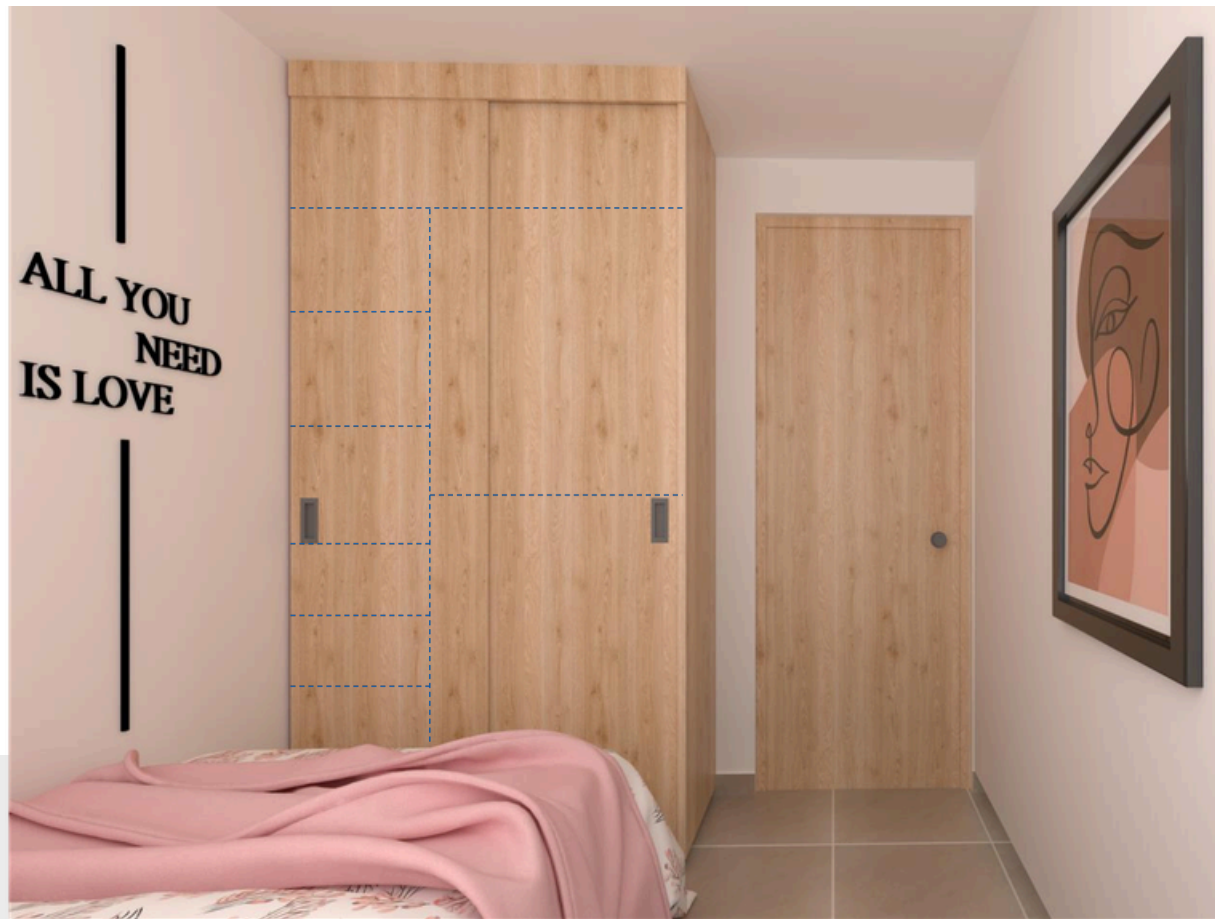
Mueble alto, mueble bajo, mesón en granito, salpicadero.



BAÑO

COCINA

CLOSET



Closet en habitación secundaria

COCINA



2

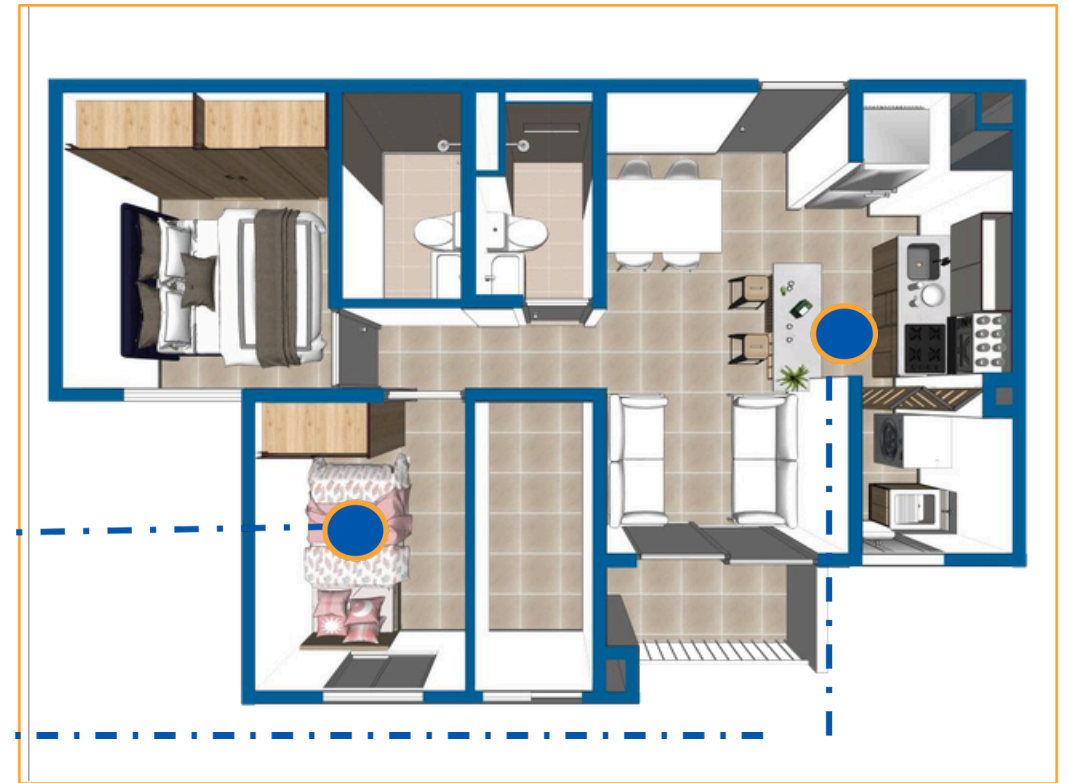
Mueble alto brillo + LED, mueble bajo, mesón en Quartztone, salpicadero mármol.

DESCRIPCIÓN

COMBO PLUS

- °Piso cerámico en zonas secas y cocina de 60x60.
- °Piso cerámico en zonas húmedas como ropas y baño.
- °Diseño de cocina con mesón en Quartztone, carpintería de mueble alto en alto brillo con iluminación de cinta LED, mueble bajo en tono madera (vanguardia o industrial)
- Barra en quartztone, mueble bajo alistonado y cava.
- °Electrodomésticos de excelente gama como estufa de vidrio templado, lavaplatos y campana extractora.
- °Baño con enchape en cabina y piso, división de vidrio templado con perfilera industrial, sanitario, lavamanos de sobreponer y mueble bajo flotado con soportes metálicos complementado con espejo circular (sin marco) y luz LED trasera.
- °Área de ropas con mueble bajo lavadero tipo industrial.
- °Closet en habitación secundaria en muro predeterminado.

PRIMER PISO



NOTA: El combo se puede escoger en tonalidad INDUSTRIAL o VANGUARDIA, las imágenes son de referencia, es a libre elección del cliente



Cocina
Baño
Closet
Ropas

Pintura

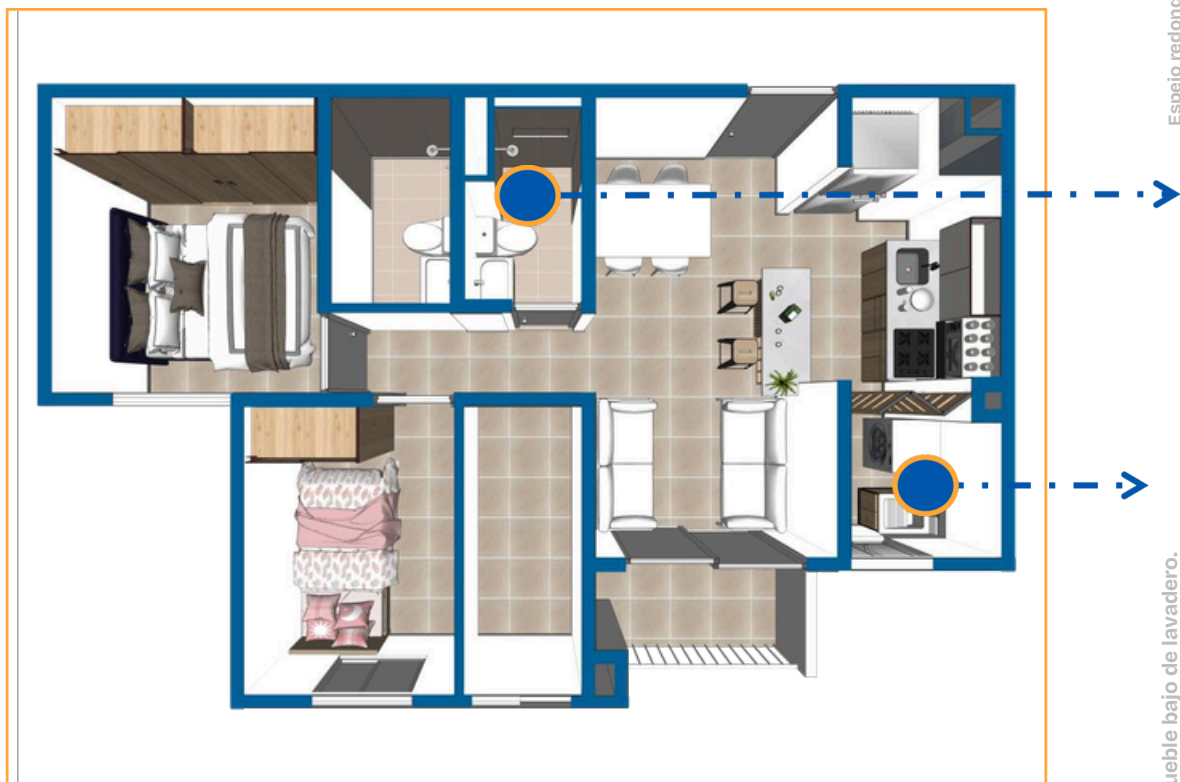


Cielo raso
Área
total

NOTA: El combo se puede escoger entonalidad INDUSTRIAL o VANGUARDIA, las imágenes son de referencia, es a libre elección del cliente

Calidad de referencias melamina Tablemac, Pelikano o similar según disponibilidad del proveedor.

COMBO PLUS



Espejo redondo +LED, división vidrio templado, lavamanos poceta con mueble flotado.



El nicho puede cambiar de ubicación de acuerdo a aspectotécnicoexpuestosenobra.

BAÑO

Acabado pisos y muros, mueble bajo de lavadero.



ZONA DE ROPAS



Iluminación
LED general



Pisos

Los elementos no descritos en la sección no están incluidos en la oferta comercial; hacen parte de la decoración del espacio.

Los electrodomésticos son ref. Haceb, Challenger, Socoda, Corona y Stretto, de acuerdo a disponibilidad en el mercado.

Puertas
x4



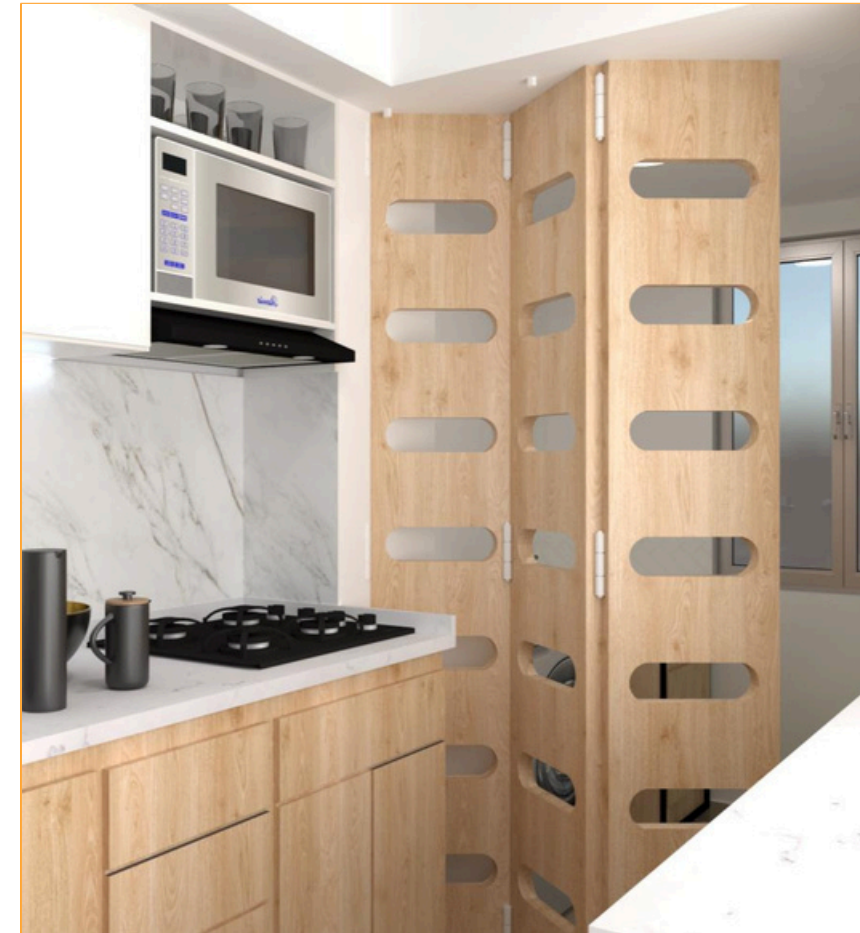
Cambio
sanitario



1, Las imágenes son representaciones gráficas de los espacios y tonos; se realiza con el fin de generar espacios idealizados. No comprometen al constructor mantener los colores de acabados y distribución de los espacios. 2, Los muebles NO descritos en este documento, no están incluidos dentro de la oferta comercial. 3. Los electrodomésticos hacen parte de la ambientación del render. Aplican T&C



1. Mueble complementario + Repisas superiores 1.230.000\$



2. Puerta plegable zona de ropas 1.400.000\$



3, Estudio: 1.345.000 \$

¡MEJORA TU COMBO!

1. Construcción de cielorraso sobre mesón auxiliar en Drywall RH. Diseño e instalación de repisas y mueble bajo tipo cajonera costado izquierdo de la cocina.
2. Instalación de Puerta en aspecto madera tipo acordeón o corrediza, según disponibilidad con marco y dintel en Drywall superior.
- 3, Escritorio con muebles inferiores para almacenamiento con puertas en alto Brillo ,tablón principal y repisas en melamina de acuerdo al look elegido.

NOTA: Colores y referencia de acuerdo a disponibilidad y stock de los proveedores



4. Despensa 800.000\$



5. Mueble alto de nevera 600.000\$



6. Enchape cerámico general en baño 129.000 \$ m2 adicional

¡MEJORA TU COMBO!

4, Alacena completa con entrepaños internos, dos puertas batientes, bisagras tipo parche sin manijas, dividido en dos secciones 5. Mueble alto superior de nevera, para almacenar utensilios, en alto brillo con cierre frontal, sin entrepaños divisorios internos. 6, Instalación de enchape cerámico en paredes restantes del baño, se enchapa la totalidad del baño excluyendo cielo raso.

NOTA: Colores y referencia de acuerdo a disponibilidad y stock de los proveedores

TERMINOS Y CONDICIONES

1. Todas las imágenes presentadas en el Brochure son una representación ilustrativa de los espacios, tonos y acabados ofrecidos. Sin embargo, NO comprometen al constructora generar la representación literal en el inmueble recibido. Se realizan con el fin demostrar visual es básicas y entender la espacialidad del proyecto.

2. Dentro del Brochure no se mencionan ningún tipo de medidas en el aspecto de carpintería. Tenga en cuenta que la generación de perspectivas 3D puede distorsionar la visual de los espacios. Si desea conocer alguna medida especial agradecemos consultarla con el asesor comercial para resolver la inquietud.

3. Algunos espacios (como el baño social, ropas o cocina), se describen en las imágenes con luces LED de incrustar en los cielos rasos. Sin embargo, cabe dejar claro que esto solo se podrá realizar siempre y cuando la ubicación de la iluminación entregada por la constructora este ubicada en el techo o a una distancia no mayor a 15 cms desde la placa hacia el piso. Siendo este un requerimiento necesario ,ya que como compañía velamos porque el cliente no pierda la garantía estructural del inmueble, al generar regatas de traslado de cableado.

4. Los muebles, repisas o accesorios que no estén descritos en el documento, NO entran dentro de la oferta comercial.

5. Si se adquiere algún COMBO SIN PISO, el asesor comercial le comunicará cual es el área por cubrir con el acabado que usted nos suministre. Sin embargo, tenga en cuenta a la hora de adquirir el piso deseado:

a. De acuerdo con el formato y forma de instalación, tiene un porcentaje de desperdicio variable. Por consiguiente, en caso de requerirse se solicitará el adicional correspondiente.

b. Cada formato cuenta con su respectiva ficha técnica donde describe cantidad de material x m2. Este varía de acuerdo con el tamaño de la tableta.

6. En los casos de adquirir cielo raso en el área total del inmueble, específicamente para los últimos pisos, una vez recibido el apartamento y realizada la visita técnica, se le informara al cliente el diseño optimo a implementar de acuerdo a los hallazgos técnicos encontrados (canal es lluvias, vigas, tuberías descolgadas, entre otros), para su respectivo aval.

7. NO realizamos ningún tipo de cambio, traslado o ajuste en los puntos de gas que entrega el Constructor en el inmueble, ya que estos se entregan certificados por la Compañía de Gas de la ciudad

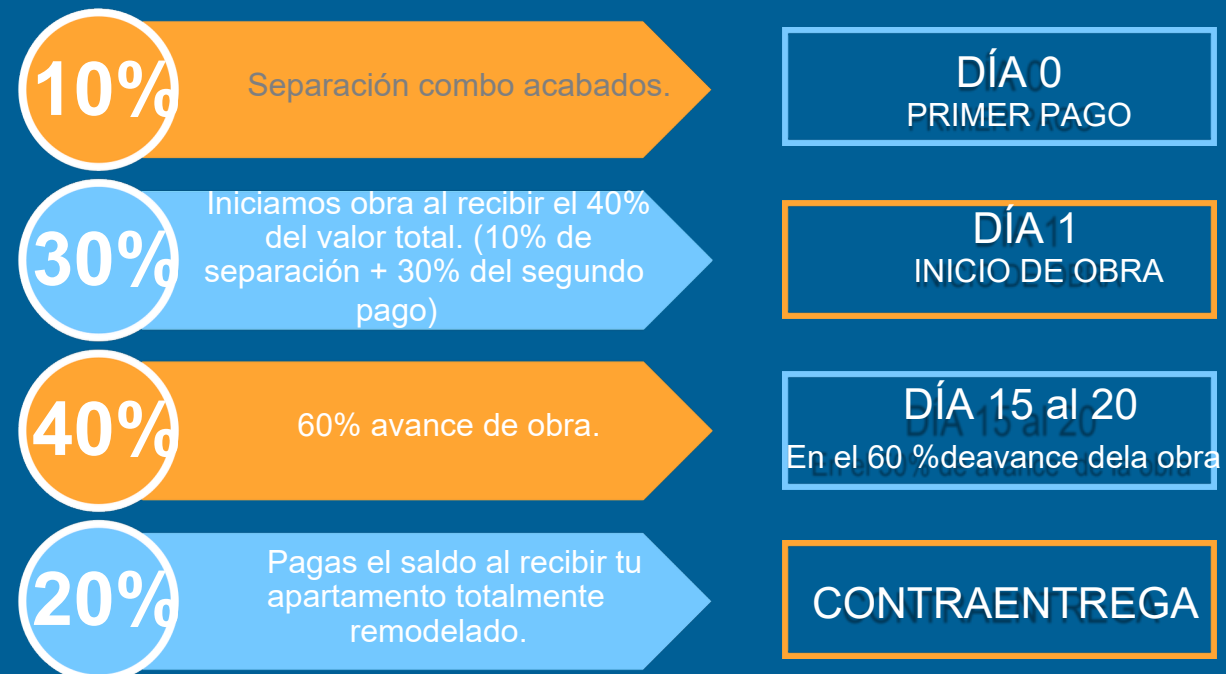
8. Todos nuestros diseños de acabados están basados en información entregada por la Constructora (localización de tuberías, puntos de iluminación, toma corrientes, acabados de lavaderos, etc). Sin embargo, la Constructora puede generar cambios de menos o mayor envergadura que solo son conocidos a la hora de recibir los primeros inmuebles del Proyectos. Por consiguiente, nos reservamos el derecho de ajuste en el diseño de acabados, siempre y cuando este justificado por temas técnicos y/o ajustes posteriores llevados a cabo por el Constructor. Estos serán informados al cliente una vez sean establecidos.

PROCESO

Tiempo de Ejecución
45 días



PAGO A PLAZOS / 65-35



CONSTRUCCIONES Y REFORMAS MEDELLÍN

